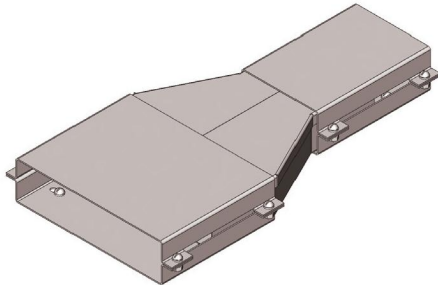


Короб переходной У1120



НАЗНАЧЕНИЕ

Используется для соединения разных по ширине коробов при монтаже кабельной трассы.

ОСНОВНОЕ КЛИМАТИЧЕСКОЕ ИСПОЛНЕНИЕ:

УЗ | УТ1,5 | УХЛ1

ТОЛЩИНА МЕТАЛЛА:

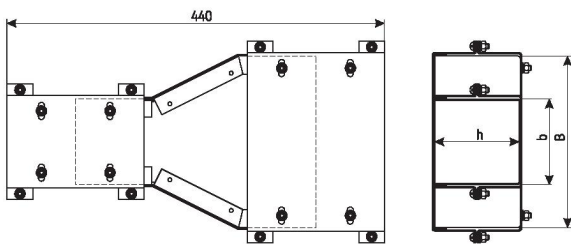
0,8 | 1,0 | 1,2 | 1,5



Присоединяются к монтажным коробам при помощи соединителей.

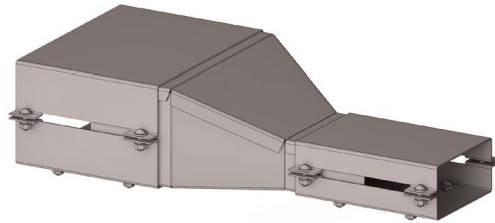


Соединители с шестнадцатью винтовыми соединениями входят в комплект поставки.



ТИП	РАЗМЕРЫ			ТОЛЩИНА МЕТАЛЛА	МАССА
	ММ				
	b	B	h	ММ	КГ
У1120 100-200x50	100	200	50	1,5	3,27
У1120 150-200x50	150		4,03		
У1120 100-200x100	100		4,01		
У1120 150-200x100	150		4,74		

Короб переходной У1121



НАЗНАЧЕНИЕ

Используется для изменения сечения трассы по ширине и высоте в горизонтальной плоскости.

ОСНОВНОЕ КЛИМАТИЧЕСКОЕ ИСПОЛНЕНИЕ:

УЗ | УТ1,5 | УХЛ1

ТОЛЩИНА МЕТАЛЛА:

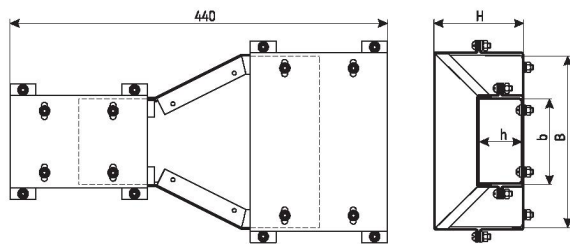
0,8 | 1,0 | 1,2 | 1,5



Присоединяются к монтажным коробам при помощи соединителей.



Соединители с шестнадцатью винтовыми соединениями входят в комплект поставки.



ТИП	РАЗМЕРЫ				ТОЛЩИНА МЕТАЛЛА	МАССА
	ММ					
	b	h	B	h	ММ	КГ
У1121 50x50-150x100	50	50	150	100	1,5	2,97
У1121 100x50-200x100	100		200			3,88
У1121 200x50-200x100	200		200			3,99
У1121 100x100-150x150	100	100	150			150

